


พัทยา ล่องเรือยอร์ชสุดหรูแบบ Private Luxury

Blue Voyage Pattaya Thailand 2 วัน 1 คืน



ล่องเรือยอร์ชสุดหรู ชมวิวทะเลพัทยาเกาะคราม ชมพระอาทิตย์ตกสุดแสนโรแมนติก
ดำน้ำ ตกปลา ถ่ายรูปสุดชิค แถมฟรี เครื่องดื่ม ที่ A ดิเรค คาเฟ่
บุฟเฟต์ บานีคิวซีฟูดบนเรือ พร้อมเครื่องดื่มแบบไม่อั้น
พร้อมพนักงานดูแลตลอดการเดินทางอย่างใกล้ชิด **ฟรี** 

วันแรกของการเดินทาง

กรุงเทพฯ-พัทยา-A ดิเรค Cafe คาเฟ่- Blue Voyage Pattaya

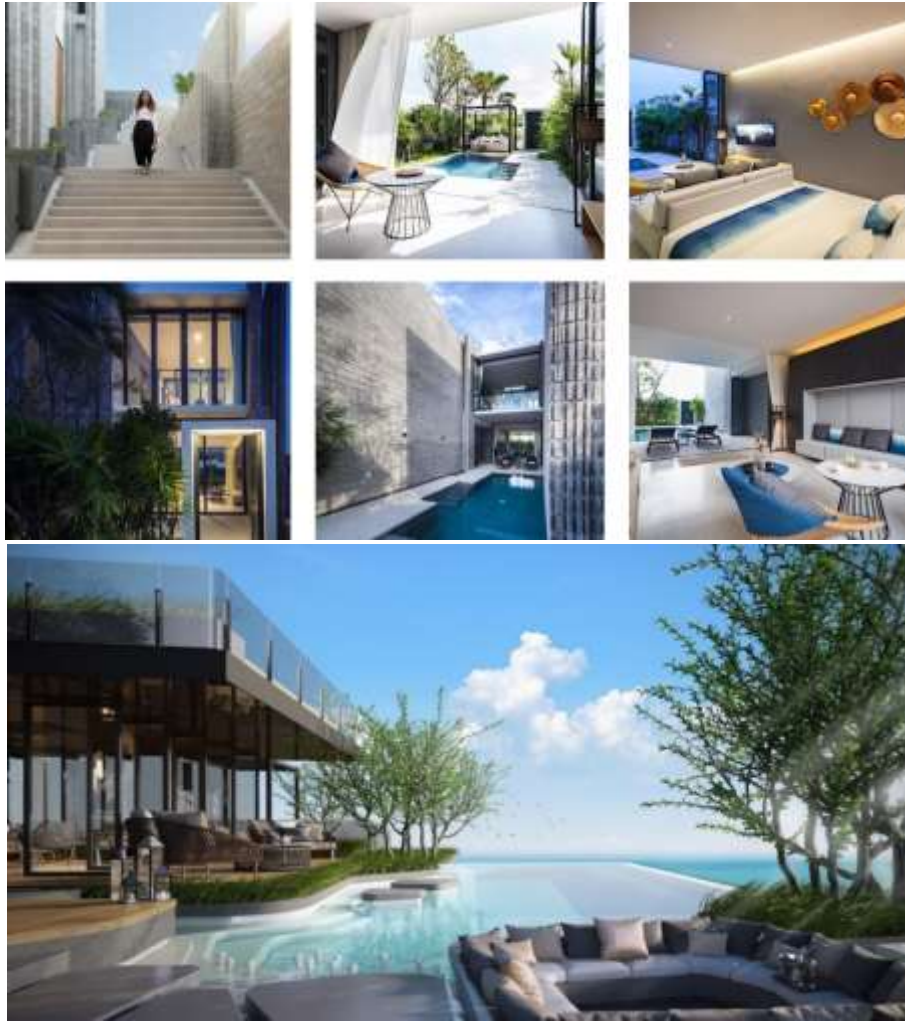
- 08.00 น. รับคณะที่จุดนัดหมาย (เช่นที่รถลางนา หรือ โนกทม.) พนักงานขับรถตู้ ให้การดูแลสัมภาระขึ้นรถตู้ พร้อมออกเดินทางมุ่งหน้าสู่จังหวัดชลบุรี (เมืองพัทยา) (ใช้เวลาเดินทางโดยประมาณ 2 ชั่วโมง ขึ้นอยู่กับการจราจร ณ วันนั้น)
- 10.30 น. ระหว่างทางพาท่านแวะ A ดิเรค Cafe คาเฟ่ใกล้ท่าเรือที่พัทยา (มี Voucher ให้ท่านละ 100 บาท) คาเฟ่ตกแต่งสไตล์มินิมอล โดยเน้นโทนสีขาวและน้ำตาลอ่อน ซึ่งภายในร้านและนอกร้านมีมุมให้เลือกถ่ายรูปมากมาย บอกได้เลยว่าถ้าใครที่ได้ลองมาเช็คอินที่ร้านเป็นต้องถูกใจอย่างแน่นอน



- 12.00 น. รับประทานอาหารกลางวัน ณ ร้านวิวมาเร่ พัทยา View Mare Beach Front Bar & Restaurant Pattaya



13.30 น. นำท่านเข้าสู่ที่พัก X2 Vibe Pattaya Seaphere Hotelเก็บกระเป๋าเตรียมการของท่านเรียบร้อยแล้ว



14.00 น. นำท่านเดินทางสู่ท่าเรือ Ocean Marina พบเจ้าหน้าที่ Standby รอรับอยู่น้ำออฟฟิศมาริน่า



14.30 น. ออกเดินทางสู่ทะเล โดยเรือยอร์ชหรู **Blue Voyage Pattaya** เกาะคราม เกาะลิง เกาะไผ่ อีสระถ่ายรูป ชมวิวชมความสวยงามแห่งท้องทะเลใช้เวลาเดินทางไม่นานนักจากท่าเรือพัทยามีความอุดมสมบูรณ์ทางทะเลที่ยังหลงเหลืออยู่มาก ทั้งปะการังเขากวาง ปะการังโต๊ะ ปะการังสมอง ดอกไม้ทะเล และยังมีฝูงปลาน้อยใหญ่ แหวกว่ายให้สัมผัสแบบใกล้ชิด ให้ท่านอีสระดำน้ำ พร้อมบริการอุปกรณ์ดำน้ำที่ได้รับมาตรฐาน หรือตกปลาตามอัธยาศัย

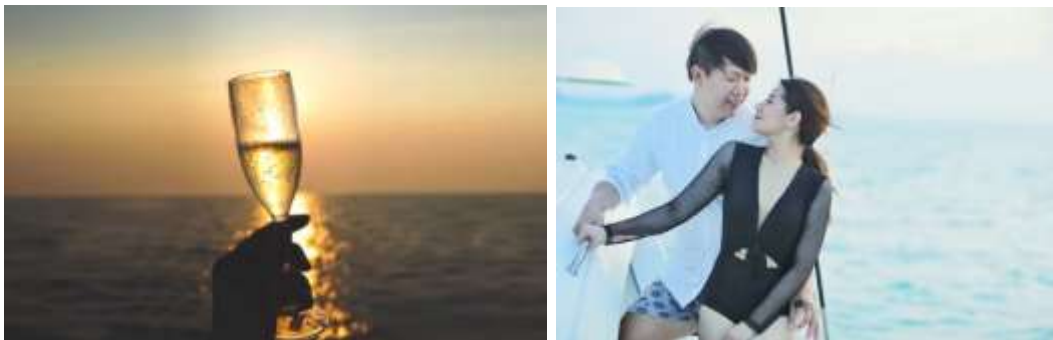


17.00 น. พร้อมเสิร์ฟเมนู **BBQ SEAFOOD SET** ปูหนึ่ง กุ้งแม่น้ำใหญ่ ปลาหมึก ข้าวผัด บาบิควิเสียบไม้ (หมู,ไก่) พร้อมน้ำจิ้มซีฟู้ด / ซอสดริงทานไม่อั้น



18.00 น. ชมพระอาทิตย์ตกน้ำทะเล สุดโรแมนติก

18.40 น. จบทริปล่องเรือยอร์ชสุดประทับใจ และนำท่านกลับสู่โรงแรม พักผ่อนตามอัธยาศัย



วันที่สองของการเดินทาง พัทยา-แวะซื้อของฝาก-กรุงเทพฯ

06.00 น. อรุณสวัสดิ์ยามเช้าที่สดใส

07.00 น. **รับประทานอาหารเช้า ณ โรงแรม** หลังอาหารเช้าท่านสามารถอิสระว่ายน้ำบนชั้นดาดฟ้าของโรงแรม

11.00 น. เก็บสัมภาระ และเช็คเอาท์... โบกมืออำลาเมืองพัทยา

12.30 น. รับประทานอาหารกลางวัน ที่ Seafood Club Bangsaen บรรยากาศสุดชิว ริมทะเลบางแสน มุมถ่ายรูปรูปร่างๆ



14.00 น. แวะซื้อปิ้งของฝาก เลือกซื้อของฝากตามอัธยาศัย เช่น ขนมหม้อแกง ขนมจาก ทุเรียนทอด น้ำผึ้ง และอื่นๆอีกมากมาย

15.00 น. ออกเดินทางกลับสู่ กรุงเทพฯ โดยรถตู้ VIP

18.00 น. เดินทางถึงกรุงเทพฯ โดยสวัสดิภาพ พร้อมความประทับใจ

@@@ขอบคุณที่ให้เกียรติมีชมรมฯ ได้ดูแลเป็นพิเศษเช่นคุณค่ะ@@@



เงื่อนไขการจองทัวร์

- สามารถจองและเข้าพักได้ตั้งแต่วันที่ -31 ตุลาคม 63
- เวลาเช็คอิน 14.00 น. และ เช็คเอาท์ 12.00 น.
- Booking ล่วงหน้าอย่างน้อย 15 วันก่อนเดินทาง
- เข้าพักตรงวันเสาร์ หรือ วันหยุดนักขัตฤกษ์เพิ่ม 1,000 ต่อห้อง / ต่อคืน

อัตราค่าบริการ

กำหนดเดินทางเดือน กรกฎาคม – 31 ตุลาคม 2563

โรงแรม : X2 Vibe Pattaya Seaphere

จำนวนผู้เดินทาง	ราคา/ท่าน/บาท	ราคาเด็กไม่เสริมเตียง
4 – 5 ท่าน	10,900	9,900
6 – 7 ท่าน	8,500	6,900
8-9 ท่าน	7,500	5,900

** เด็กอายุไม่เกิน 2 ขวบไม่ใช่เตียงพักกับผู้ใหญ่ 2 ท่าน ไม่คิดค่าบริการ

** กรณีท่านมาไม่ครบคู่ ไม่ต้องการพักห้องละ ท่าน หรือต้องการห้องพักเดี่ยว เพิ่มท่านละ 3,000 บาท

อัตราค่าบริการรวม

- ✓ รถตู้ VIP พร้อมคนขับ นำเที่ยวตามรายการที่ระบุ (กรณีท่านที่ไม่ต้องการใช้รถตู้ หักค่าบริการ 4,000 บาท/คัน)
- ✓ อาหารทุกมื้อ ตามรายการที่ระบุ
- ✓ ที่พักตามรายการ ห้อง Standard พักห้องละ 2-3 ท่าน/ห้อง (โรงแรม X2 Vibe Pattaya Seaphere แบบ Deluxe Seaview)
- ✓ ค่าเช่าอุทยานและค่าธรรมเนียมต่างๆ ตามรายการ
- ✓ ล่องเรือยอร์ช (แบบ Private 4-9 ท่าน)
- ✓ เจลล้างมือ หน้ากากอนามัย
- ✓ ประกันอุบัติเหตุระหว่างการเดินทาง ประกันสูญเสียชีวิต ทั้งนี้เงื่อนไขเป็นไป 500,000 บาท ประกันอุบัติเหตุ 1,000,000 ตามกรมธรรม์
- ✓ ภาษีหัก ณ ที่จ่าย 3% และ Vat 7 %



อัตรานี้ไม่รวม

- × กรณีต้องการมัดคุเทศก์นำเที่ยว เพิ่ม 6,000 บาท/กรุ๊ป
- × ค่าใช้จ่ายส่วนตัวของผู้เดินทาง อาทิ ค่าทำหนังสือเดินทาง ค่าโทรศัพท์ ค่าอาหาร เครื่องดื่ม ค่าพาหนะต่างๆ ที่มีได้ระบุในรายการ

เงื่อนไขการชำระเงิน

สำหรับการจองทัวร์ ทางบริษัทฯ จะขอเก็บเงินค่าทัวร์เต็มจำนวน สำหรับการจองทัวร์ พร้อมขอสำเนาบัตรประชาชนของผู้เดินทางด้วย

เงื่อนไขการยกเลิก

- หากมีการยกเลิกไม่น้อยกว่า 30 วันก่อนวันที่นำเที่ยว บริษัทฯ ขอสงวนสิทธิ์ในการคืนเงินมัดจำ โดยทางบริษัทฯ ขอสงวนสิทธิ์ในการเก็บค่าใช้จ่ายตามที่เกิดขึ้นจริง
- หากมีการยกเลิกไม่น้อยกว่า 15 วันก่อนวันที่นำเที่ยว บริษัทฯ ขอสงวนสิทธิ์ในการคืนเงิน 50% ของค่าทัวร์ รวมถึงบริษัทฯ ขอสงวนสิทธิ์ในการเก็บค่าใช้จ่ายตามที่เกิดขึ้นจริง
- หากมีการยกเลิกน้อยกว่า 15 วันก่อนวันที่นำเที่ยว บริษัทฯ ขอสงวนสิทธิ์ไม่คืนเงินค่าทัวร์ทั้งหมด

*****กรณีมีเหตุยกเลิกทัวร์ โดยมีใช้ความผิดของบริษัททัวร์ บริษัทฯจะคืนเงินค่าทัวร์โดยหักค่าใช้จ่ายที่เกิดขึ้นจริง*****

*****ค่าใช้จ่ายที่เกิดขึ้นจริง เช่น ค่ารถ, ค่าโรงแรม และค่าใช้จ่ายอื่นๆ ที่จำเป็นฯ *****

หมายเหตุ

- การเดินทางในแต่ละครั้ง **จะต้องมีผู้เดินทางที่เป็นผู้ใหญ่ จำนวน 4 ท่านขึ้นไป (ออกเดินทางโดยรถตู้)**
- รายการท่องเที่ยวอาจมีการเปลี่ยนแปลงได้ตามความเหมาะสม อันเนื่องจากฤดูกาล สภาพภูมิอากาศ เหตุการณ์ทางการเมือง สภาพการจราจร ภัยธรรมชาติ เป็นต้น โดยมีได้แจ้งให้ทราบล่วงหน้า โดยทางบริษัทฯ จะคำนึงถึงประโยชน์และความปลอดภัยของท่านเป็นสำคัญที่สุด
- หากท่านไม่ได้เดินทางท่องเที่ยวพร้อมคณะหรือถอนตัวออกจากคณะ ท่านไม่สามารถเรียกร้องเงินหรือส่วนบริการที่ขาดหายไปมาทดแทนได้
- กรณีที่ท่านเป็นอิสลาม ไม่ทานเนื้อสัตว์ หรือแพ้อาหารบางประเภท กรุณาแจ้งบริษัทฯ ให้ทราบล่วงหน้า
- ทางบริษัทฯ ไม่รับผิดชอบในความเสียหาย หรือการยกเลิกการเดินทางที่เกิดจากเหตุสุดวิสัย อาทิ ภัยจากธรรมชาติ ภัยจากสงคราม การจลาจล การนัดหยุดงาน หรือสิ่งของสูญหายตามสถานที่ต่างๆ
- การจัดที่นั่งบนรถบัสขึ้นอยู่กับลำดับการจอง และถือเป็นสิทธิ์ขาดของทางบริษัทฯ ในการบริหารจัดการ
- เมื่อท่านตกลงชำระเงินมัดจำหรือค่าทัวร์ทั้งหมดกับทางบริษัทฯ แล้ว ทางบริษัทฯ จะถือว่าท่านได้ยอมรับเงื่อนไขข้อตกลงต่างๆ ทั้งหมด



มาตรการการดูแลป้องกัน ในช่วงภาวะโควิด 19

- พนักงานขับรถ และ ผู้เดินทางต้องใส่หน้ากากอนามัยตลอดการเดินทาง
- ตรวจวัดอุณหภูมิก่อนเดินทาง และล้างมือด้วยเจลแอลกอฮอล์ก่อนขึ้น-ลงรถทุกครั้ง
- ที่นั่งบนรถมีการจัดระยะห่างแบบเหมาะสม
- มีการฉีดพ่นทำความสะอาดบนรถโดยสาร

 ท่องเที่ยวอย่างมั่นใจไปกับ Blue Voyage Thailand   

เพราะเรือของเราทุกลำได้ผ่านการรับรองมาตรฐานความปลอดภัยด้านสุขอนามัยเพื่อการท่องเที่ยว SHA จากกรมการท่องเที่ยว และกระทรวงสาธารณสุข 😊

เราเตรียมพร้อมรับมือและพัฒนาการให้บริการ ในแบบ New Normal เพื่อความปลอดภัยลูกค้าคนสำคัญของเรา ด้วยมาตรการ

✔ ตรวจวัดไข้ลูกค้าเรือทุกคนก่อนปฏิบัติงานทุกครั้ง

✔ พนักงานสวมใส่ MASK และถุงมือขณะให้บริการ

✔ ฉีดพ่นฆ่าเชื้อทุกครั้งหลังให้บริการ

✔ ไม่รับ Join Trip ลดความเสี่ยงของการติดเชื้อ

บลู โวยาจ ร่วมเป็นกำลังใจให้ทั่วโลกสู้กับวิกฤต “โควิด-19” ให้โลกเรากลับมาในโลกใบใหม่ที่สวยงามกว่าเดิมและรักกันมากกว่าเดิม



