



ZSTN04

แพ็คเกจ
3วัน 2คืน

สตูล'เกาะหลีเป๊ะ'
บันดาหยา วิลล่า



TYPE ROOM

DELUXE
BALCONY ROOM

เริ่มต้น **5,599** บาท

แพ็คเกจนี้รวม

- โรงแรมที่พัก 2 คืน พร้อมอาหาร 3 มื้อ
 - แพ็คเกจดำน้ำ ONE DAY TRIP เที่ยว 7 เกาะ
 - รถรับ-ส่ง (สนามบินหาดใหญ่ - ท่าเทียบเรือปากบารา)
- เงื่อนไข : ประเภทห้องพักเป็นไปตามที่บริษัทกำหนด



วันที่แรก สนามินหาดใหญ่ – ท่าเทียบเรือปากบารา – อุทยานแห่งชาติหมู่เกาะตะรุเตา – เกาะตะรุเตา – เกาะไข่ – เกาะหลีเป๊ะ

... น. พบกัน ณ สนามินหาดใหญ่ จ.สงขลา นำท่านเดินทางไปยังจุดนัดหมายเพื่อเปลี่ยนเป็น รถตู้ (สำหรับรถตู้ใช้จอยส์ร่วมกับคณะอื่น กรณีต้องการรถตู้ส่วนตัว กรุณาติดต่อเจ้าหน้าที่)

(กรุณาเพื่อเวลาในการเดินทางมายังจุดนัดหมาย เนื่องจากรถตู้ และเรือโดยสารออกเดินทางตามเวลาที่กำหนด หากท่านเดินทางมาไม่ทันเวลา ทางบริษัทฯ ขอสงวนสิทธิ์ไม่คืนค่าใช้จ่ายเนื่องจากเป็นการชำระแบบเหมาจ่ายกับตัวแทนแล้วทั้งหมด ทั้งนี้เพื่อคำนึงถึงผลประโยชน์ของลูกค้าเป็นสำคัญ)

09.00 น. เดินทางสู่ ท่าเทียบเรือปากบารา อ.ละงู จังหวัดสตูล ท่าเรือปากบาราเป็นท่าเรือข้ามฟากที่สำคัญแห่งหนึ่งในเกาะหลีเป๊ะ และเป็นท่าเรือเฟอร์รี่หลักในจังหวัดสตูล และยังทำหน้าที่เป็นจุดเชื่อมต่อไปยังเกาะต่างๆ รวมถึงเกาะตะรุเตา และเกาะบุโหลน ท่าเรือปากบาราเป็นหนึ่งในท่าเรือที่ถูกใช้บริการมากที่สุดในประเทศไทย โดยเฉพาะในช่วงของฤดูกาลท่องเที่ยวที่มีเรือข้ามฟากวิ่งตลอดทั้งปี

11.00 น. นำท่านลง เรือสปีดโบ๊ทแบบจอยส์กรุป เพื่อออกเดินทางสู่ อุทยานแห่งชาติเกาะตะรุเตา ซึ่งอยู่ในทะเลอันดามัน เป็นอุทยานแห่งชาติทางทะเลแห่งแรกของประเทศไทย ที่มีประวัติศาสตร์ความเป็นมายาวนาน และความสวยงามของธรรมชาติที่ยังคงความสมบูรณ์ คำว่าตะโล๊ะเตรา หรือตะรุเตา ในภาษามลายูแปลว่า มีอ่าวมาก เพราะประกอบไปด้วยเกาะต่าง ๆ น้อยใหญ่ถึง 50 เกาะ และเกาะขนาดใหญ่ 7 เกาะ ได้แก่ เกาะตะรุเตา, เกาะอาดัง, เกาะราวี, เกาะหลีเป๊ะ, เกาะกลาง, เกาะมาดวง และเกาะบิสลี

นำท่านชม เกาะตะรุเตา เกาะที่ได้ชื่อว่าเป็นที่คุมขังนักโทษทางการเมืองในอดีต และด้วยสภาพธรรมชาติที่ยังคงความอุดมสมบูรณ์ ทำให้เกาะตะรุเตาเป็นอีกสถานที่ที่ได้รับความนิยมจากนักท่องเที่ยวจากทั่วทุกมุมโลก





จากนั้นนำท่านเดินทางต่อสู่ **เกาะไข** ตั้งอยู่ระหว่างเกาะอาดังและเกาะราวี เป็นเกาะที่มีชายหาดสีขาวนวล เหมือนสีไขตัดกับน้ำทะเลสีเขียวใสสะอาด มีเอกลักษณ์สำคัญคือ ชุมประดูหินขนาดใหญ่ ที่สามารถเดินลอดเข้าออกได้ และยังมีความเชื่อกันว่า หากชายหญิงคู่ใดที่ได้ลอดซุ้มประดูนี้ จะได้แต่งงานกันอีกด้วย อิสระให้ท่าน حمامถ่ายรูปรูปตามอัธยาศัย ได้เวลาพอสมควร

นำท่านเดินทางสู่ **เกาะหลีเป๊ะ** เป็นหนึ่งในเกาะที่อยู่ในเขตอุทยานแห่งชาติหมู่เกาะตะรุเตา เป็นเกาะที่มีเรียงชายหาดสวยงาม ทراسีขาวนวลละเอียด น้ำตื้นเขิน และมีประการังที่สวยงามรายล้อมรอบเกาะ

กลางวัน **อาหารกลางวัน อิสระตามอัธยาศัย**

เดินทางถึง **เกาะหลีเป๊ะ** เดินทางเข้าสู่ที่พัก อิสระให้ท่านพักผ่อนตามอัธยาศัย

หมายเหตุ : แนะนำโปรแกรมเสริมพิเศษ

- ชมความสวยงามของ **หาดซันเซ็ท (Sunset Beach)** ชายหาดด้านทิศตะวันตกเฉียงเหนือ และยังเป็นจุดชมวิวพระอาทิตย์ตกที่สวยงามที่สุดเกาะหลีเป๊ะ



- ซอปล ชิม ซิลล์ **ถนนคนเดินหลีเป๊ะ** ถนนคนเดินและแหล่งช้อปปิ้งยามค่ำคืน

ค่ำ **อาหารค่ำ อิสระตามอัธยาศัย เพื่อความสะดวกแก่การท่องเที่ยว**

พักที่ **บันดาหยา วิลล่า, หลีเป๊ะ**

วันที่สอง **เกาะหินงาม – เกาะยาง – อ่าวเรือใบ – เกาะราวี – ร่องน้ำจางัง – เกาะหลีเป๊ะ**

เช้า **บริการอาหารเช้า ณ ห้องอาหารของโรงแรม (1)**

09.30 น. **พร้อมกัน ณ จุดนัดพบ เพื่อนำท่านสู่กิจกรรมดำน้ำ ชมความสวยงามใต้ท้องทะเล (โปรแกรมโซนใน)**

ชม **เกาะหินงาม** เกาะเล็กๆชายหาดรายล้อมไปด้วยหินสีดำกลมมน ที่เกิดจากแนวหินที่ทับถมใต้ท้องทะเล และเกิดการกัดเซาะตามกาลเวลาจนเป็นหินรูปทรงกลมมน สีดำขลับ ตัดกับน้ำทะเลสีมรกต ให้ความสวยงามเป็นอย่างยิ่ง



ชม **เกาะยาง** หนึ่งในเกาะยอดนิยมในการดำน้ำที่ไม่ควรพลาด โดยเฉพาะปะการังผักกาด หรือปะการังเกล็ดน้ำแข็ง เป็นปะการังที่มีลักษณะเป็นแผ่นหินปูนซ้อนกันเป็นชั้นๆ มีลักษณะคล้ายใบผักกาดหอม ซึ่งมีให้เห็นมากมายที่เกาะแห่งนี้

ชม **อ่าวเรือใบ** ที่เกาะอาดัง อ่าวที่มีชายหาดกว้างขวาง และเป็นจุดชมปะการังน้ำตื้น และปลาสวยงามหลากหลายชนิด อาทิเช่น ปลาการ์ตูน, ดาวทะเล, ปลาสลิดหิน เป็นต้น

กลางวัน **บริการอาหารกลางวัน แบบกล่อง (2)**

ชม **เกาะราวี** เกาะที่มีความอุดมสมบูรณ์ไปด้วยป่าไม้ และนกนานาชนิด มีชายหาดสีขาว ทรายละเอียด สามารถเล่นน้ำได้ตลอดชายฝั่ง และยังสามารถดำน้ำดูปะการังน้ำตื้นได้อีกด้วย ไม่ไกลจากเกาะราวี ยังเป็นที่ตั้งของ **ร่อนน้ำจางบิ่ง** แนวทางหิน 5 ยอด ซึ่งถูกปกคลุมไปด้วยปะการังอ่อนหลากสี และดาวทะเลมากมาย โดยปกติการชมปะการังอ่อน ต้องใช้วิธีดำน้ำลึก (Scuba Diving) แต่สำหรับที่นี่ปะการังจะอยู่ในระดับตื้นมาก นอกจากปะการังอ่อนหลากสีแล้ว ร่อนน้ำจางบิ่งยังเป็นแหล่งของปะการังหลากหลายชนิด เช่น ปะการังเขากวาง, ปะการังสมอง, ปะการังดาวใหญ่, ปะการังถ้วยสีส้ม ฯลฯ นอกจากนี้ยังมีดอกไม้ทะเล, ปลาการ์ตูนส้มขาว, ปลาการ์ตูนลายปล้อง, กัลปังหาสีส้ม, หอยมือเสือ, ปลาสลิดหิน, ปลาตาวสีฟ้า, ปลาสิงโต เป็นต้น



หมายเหตุ : แพคเกจการดำน้ำชมความสวยงามของปะการัง ขึ้นอยู่กับสภาพอากาศ, ฤดูกาล และช่วงเวลาที่เหมาะสม กรณีไม่สามารถดำน้ำได้ โดยไม่สามารถแจ้งให้ทราบได้ล่วงหน้า ทางบริษัทฯ ขอสงวนสิทธิ์ ดินคืนเงินค่าใช้จ่ายในทุกกรณี เนื่องจากเป็นการชำระแบบเหมาจ่ายกับตัวแทนแล้วทั้งหมด และอาจมีการปรับเปลี่ยนโปรแกรมได้ตามความเหมาะสม ทั้งนี้เพื่อคำนึงถึงผลประโยชน์ของลูกค้าเป็นสำคัญ

ได้เวลาพอสมควร นำท่านเดินทางกลับสู่ **เกาะหลีเป๊ะ**

คำ อาหารค่ำ อิสระตามอัธยาศัย เพื่อความสะดวกแก่การท่องเที่ยว
พักที่ บ้านดาหย้า วิลล่า, หลีเป๊ะ

วันที่สาม ท่าเทียบเรือปากบารา – สนามบินหาดใหญ่

เช้า บริการอาหารเช้า ณ ห้องอาหารของโรงแรม (3)

08.00 น. เช็คเอาท์สัมภาระ พร้อมเดินทางกลับสู่ **ท่าเทียบเรือปากบารา จังหวัดสตูล**

11.00 น. เดินทางถึง **ท่าเทียบเรือปากบารา** ให้ท่านเปลี่ยนเป็นรถตู้ พร้อมเดินทางสู่ **สนามบินหาดใหญ่** เพื่อเดินทางกลับ
 (สำหรับรถตู้ใช้จอยส์ร่วมกับคณะอื่น กรณีต้องการรถตู้ส่วนตัว กรุณาติดต่อเจ้าหน้าที่)

12.00 น. เดินทางถึง **สนามบินหาดใหญ่** โดยสวัสดิภาพและความประทับใจ

ประเภทห้องพัก	เปรียบเทียบวันเดินทาง			
	เข้าพักคืนวันจันทร์ – วันพฤหัสบดี		เข้าพักคืนวันศุกร์ – วันอาทิตย์ และ วันหยุดนักขัตฤกษ์	
	01 พ.ย. – 19 ธ.ค. 63 11 ม.ค. – 31 พ.ค. 64 (ราคาสำหรับผู้ใหญ่ ท่านละ)	20 ธ.ค. 63 – 10 ม.ค. 64 (ราคาสำหรับผู้ใหญ่ ท่านละ)	01 พ.ย. – 19 ธ.ค. 63 11 ม.ค. – 31 พ.ค. 64 (ราคาสำหรับผู้ใหญ่ ท่านละ)	20 ธ.ค. 63 – 10 ม.ค. 64 และวันหยุดนักขัตฤกษ์ (ราคาสำหรับผู้ใหญ่ ท่านละ)
Deluxe Balcony Room	5,599	5,999	6,599	6,999
Deluxe Sweet Room	5,999	6,299	6,599	6,999
Beach View Bungalow	6,599	6,799	6,999	7,599
Beach Front Bungalow	6,999	7,599	7,999	8,599
Honeymoon Beach View Bungalow	7,199	7,599	7,999	8,599

หมายเหตุ : วันหยุดนักขัตฤกษ์ 5, 10 ธ.ค., 23 ธ.ค. – 3 ม.ค. 64 // 12 – 15, 26 ก.พ. 64 // 6, 13-15 เม.ย. 64 // 1, 13, 26 พ.ค. 64

**** อัตราค่าบริการนี้ สำหรับนักท่องเที่ยวชาวไทยเท่านั้น กรณีเป็นนักท่องเที่ยวต่างชาติ มีส่วนต่างเพิ่มท่านละ 500 บาท ****

****กรณีต้องการเสริมจำนวนผู้เข้าพัก หรือราคาพักเดี่ยวแต่ละประเภทห้อง กรุณาติดต่อเจ้าหน้าที่****

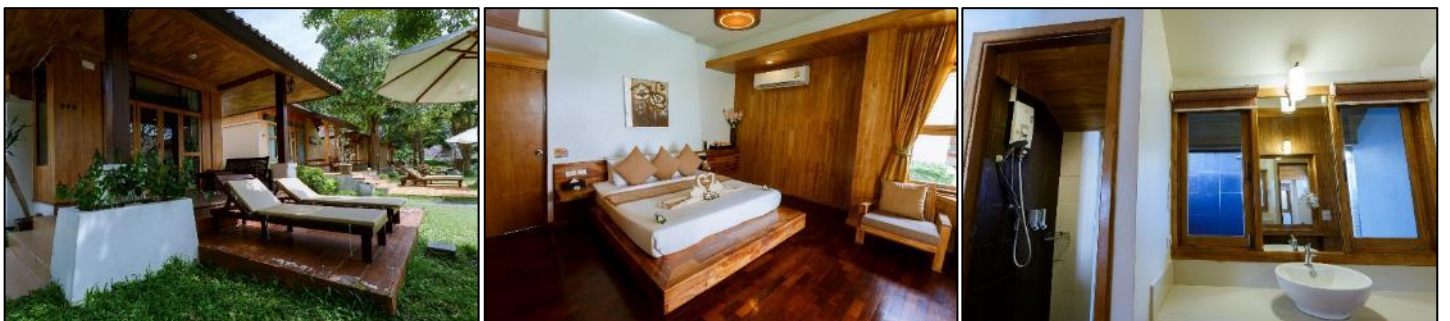
Deluxe Balcony Room



Deluxe Sweet Room



Beach View Bungalow



Beach Front Bungalow



Honeymoon Beach View Bungalow**อัตราค่าบริการนี้รวม**

- ☑ ค่ารถตู้ไป-กลับ (สนามบินหาดใหญ่-ท่าเรือปากบารา-สนามบินหาดใหญ่)
- ☑ ค่าเข้าชมสถานที่ต่างๆ ตามรายการระบุ
- ☑ ค่าอาหารตามที่รายการระบุ
- ☑ ค่าที่พัก พร้อมอาหารเช้า ตามโรงแรมที่ระบุไว้ในรายการ
- ☑ ค่าประกันอุบัติเหตุระหว่างเดินทาง วงเงินท่านละ 1,000,000 บาท, ค่ารักษาพยาบาล 500,000 บาท (เงื่อนไขตามกรมธรรม์)

อัตราค่าบริการนี้ไม่รวม

- ☒ ค่าบัตรโดยสารโดยเครื่องบินไป-กลับ
- ☒ ค่าใช้จ่ายส่วนตัวนอกเหนือจากรายการที่ระบุ เช่น ค่าโทรศัพท์ ค่าโทรศัพท์ทางไกล ค่าอินเทอร์เน็ต ค่าซักรีด มินิบาร์ในห้อง รวมถึงค่าอาหาร เครื่องดื่มที่สั่งเพิ่มนอกเหนือรายการ และ ค่าพาหนะต่างๆ ที่ไม่ได้ระบุไว้ในรายการ
- ☒ ค่าใช้จ่ายที่เพิ่มขึ้นของนักท่องเที่ยวที่มีได้เกิดจากความผิดของทางบริษัท เช่น ภัยธรรมชาติ การจลาจล การนัดหยุดงาน การปฏิบัติอุบัติเหตุ ความเจ็บป่วย ความสูญหายหรือเสียหายของสัมภาระ ความล่าช้า เปลี่ยนแปลง หรือการบริการของสายการบิน เหตุสุดวิสัยอื่น เป็นต้น
- ☒ ค่าภาษีมูลค่าเพิ่ม 7% และภาษีหัก ณ ที่จ่าย 3%
- ☒ ค่า Gala Dinner กรณีเข้าพักในช่วงวันที่ 31 ธันวาคม (ทางโรงแรมจะดูสถานการณ์จำนวนผู้เข้าพักและจะแจ้งให้ทราบอีกครั้ง)

เงื่อนไขการชำระค่าบริการ

- นักท่องเที่ยวหรือเอเจนซี่ต้องชำระเงินเต็มจำนวน พร้อมสำเนาบัตรประชาชน เพื่อสำรองที่นั่ง** กรณีนักท่องเที่ยวหรือเอเจนซี่ไม่ชำระเงิน หรือชำระเงินไม่ครบภายในกำหนด รวมถึงกรณีเช็คของท่านถูกปฏิเสธการจ่ายเงินไม่ว่ากรณีใดๆ ให้ถือว่านักท่องเที่ยวสละสิทธิการเดินทางในทัวร์นั้นๆ
- การติดต่อใดๆ กับทางบริษัทเช่น แฟกซ์ อีเมลล์ หรือจดหมายฯ ต้องทำในวันเวลาทำการของทางบริษัท ดังนี้ วันจันทร์ ถึงศุกร์ เวลา 9.00 น. – 18.00 น. และวันเสาร์ เวลา 9.00 น. – 14.00 น. นอกจากวันเวลาดังกล่าวแล้ววันหยุดนักขัตฤกษ์ที่รัฐบาลประกาศในปีนั้นๆถือว่าเป็นวันหยุดทำการของทางบริษัท

เงื่อนไขการยกเลิกการเดินทาง

1. กรณีที่นักท่องเที่ยวหรือเอเจนซี่ที่ต้องการขอยกเลิกการเดินทาง หรือเลื่อนการเดินทาง นักท่องเที่ยวหรือเอเจนซี่(ผู้มีชื่อในเอกสารการจอง) จะต้องแฟกซ์ อีเมลล์ หรือเดินทางมาเซ็นเอกสารการยกเลิกที่บริษัทอย่างใดอย่างหนึ่งเพื่อแจ้งยกเลิกการจองกับทางบริษัทเป็นลายลักษณ์อักษร ทางบริษัทไม่รับยกเลิกการจองผ่านทางโทรศัพท์ไม่ว่ากรณีใดๆ
2. กรณีนักท่องเที่ยวหรือเอเจนซี่ที่ต้องการขอรับเงินค่าบริการคืน นักท่องเที่ยวหรือเอเจนซี่ (ผู้มีชื่อในเอกสารการจอง) จะต้องแฟกซ์ อีเมลล์ หรือเดินทางมาเซ็นเอกสารขอรับเงินคืนที่บริษัทอย่างใดอย่างหนึ่งเพื่อทำเรื่องขอรับเงินค่าบริการคืน โดยแนบหนังสือมอบอำนาจพร้อมหลักฐานประกอบการมอบอำนาจ หลักฐานการชำระค่าบริการต่างๆ และหน้าสมุดบัญชีธนาคารที่ต้องการให้นำเงินเข้าให้ครบถ้วน โดยมีเงื่อนไขการคืนเงินค่าบริการดังนี้
 - 2.1 ยกเลิกก่อนวันเดินทาง 30 วัน ขึ้นไป คืนเงินค่าทัวร์เต็มจำนวน ของค่าทัวร์ที่ชำระแล้ว และหักค่าใช้จ่ายที่จ่ายจริง ได้แก่ ค่ายานพาหนะ ร้านอาหาร โรงแรมที่พัก ค่าธรรมเนียมเข้าชมสถานที่ท่องเที่ยว ค่าบริการ หรือค่าใช้จ่ายที่จำเป็นอื่นๆ
 - 2.2 ยกเลิกก่อนวันเดินทาง 15 - 29 วัน คืนเงินค่าทัวร์ 50% และหักค่าใช้จ่ายที่จ่ายจริง ได้แก่ ค่ายานพาหนะ ร้านอาหาร โรงแรมที่พัก ค่าธรรมเนียมเข้าชมสถานที่ท่องเที่ยว ค่าบริการ หรือค่าใช้จ่ายที่จำเป็นอื่นๆ
 - 2.3 ยกเลิกก่อนวันเดินทาง 0 - 14 วัน ไม่คืนเงินค่าทัวร์ที่ชำระแล้วทั้งหมด**

**** ในกรณีที่วันเดินทางตรงกับวันหยุดนักขัตฤกษ์ หรือช่วง Peak Season ต้องยกเลิกการเดินทางไม่น้อยกว่า 45 วัน ****

เงื่อนไขและข้อกำหนดอื่นๆ

1. ทัวร์นี้สำหรับผู้มีวัตถุประสงค์เพื่อการท่องเที่ยวเท่านั้น
2. ทัวร์นี้เป็นทัวร์แบบเหมา หากท่านไม่ได้ร่วมเดินทางหรือใช้บริการตามที่ระบุไว้ในรายการไม่ว่าบางส่วนหรือทั้งหมด หรือถูกปฏิเสธการเข้า-ออกเมืองด้วยเหตุผลใดๆ ทางบริษัทจะไม่คืนเงินค่าบริการไม่ว่าบางส่วนหรือทั้งหมดให้แก่ท่าน
3. ทางบริษัทขอสงวนสิทธิ์ในการเปลี่ยนแปลงรายการการเดินทางตามความเหมาะสม เพื่อให้สอดคล้องกับสถานการณ์ ภูมิอากาศ และเวลา ณ วันที่เดินทางจริงของประเทศที่เดินทาง ทั้งนี้ บริษัทจะคำนึงถึงความปลอดภัยของนักท่องเที่ยวส่วนใหญ่เป็นสำคัญ
4. ทางบริษัทขอสงวนสิทธิ์ไม่รับผิดชอบใดๆ ต่อความเสียหายหรือค่าใช้จ่ายใดๆ ที่เพิ่มขึ้นของนักท่องเที่ยวที่มีได้เกิดจากความผิดของทางบริษัท เช่น ภัยธรรมชาติ การจลาจล การนัดหยุดงาน การปฏิวัติ อุบัติเหตุ ความเจ็บป่วย ความสูญหายหรือเสียหายของสัมภาระ ความล่าช้า เปลี่ยนแปลง หรือการบริการของสายการบิน เหตุสุดวิสัยอื่น เป็นต้น
5. มัคคุเทศก์ พนักงาน หรือตัวแทนของทางบริษัท ไม่มีอำนาจในการให้คำสัญญาใดๆ แทนบริษัท เว้นแต่มีเอกสารลงนามโดยผู้มีอำนาจของบริษัทกำกับเท่านั้น

